

L'équipe du conseil d'administration  
de la Self vous souhaite une année



riche en projets pour vous,  
pour nous, ensemble



---

## SELF EXPRESS - N° 02 - 7 février 2021



Société d'Ergonomie  
de Langue Française

### Nouveau Bureau de la Self

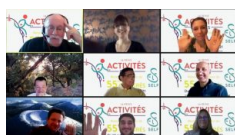
Le Conseil d'Administration (CA) de la Self est habituellement renouvelé à l'occasion de son congrès annuel. Conformément à ce principe, et compte tenu des impacts de la crise sanitaire, la nouvelle composition du CA a été annoncée lors de l'Assemblée Générale qui s'est tenue le 12 janvier 2021 au cours des "Rencontres autour du 55ème congrès de la Self" , ...

[Lire la suite.](#)

---



### Informations générales



### Mise en ligne des vidéos des Rencontres de la Self

Chose promise, chose due... Nous venons de mettre en ligne l'ensemble des vidéos des "Rencontres autour du 55ème congrès de la Self" sur la chaîne Youtube de la Self. Ceux qui n'auront pas eu la chance d'y participer en direct y retrouverons tous les temps forts de cet évènement qui a rencontré le succès escompté. Nous tenons une nouvelle ...

[Lire la suite.](#)

---



### Publications

### Publication : "Santé & Travail" - n° 113, janvier 2021

Le dernier numéro de la revue Santé & Travail propose notamment un dossier sur l' "Intelligence artificielle : le risque d'un travail déshumanisé" Plus d'informations Résumé du dossier : Chez Pôle emploi, les algorithmes moulinent, secondant les conseillers qui accompagnent les chômeurs.



L'industriel Safran expérimente des cobots qui, besognant aux côtés des ouvriers, les délestent de tâches répétitives. Les technologies émergentes

...

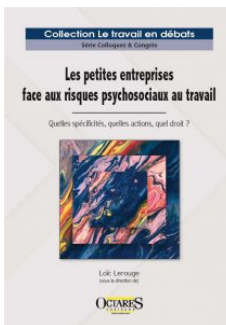
[Lire la suite.](#)



## Publication : "C'est quoi cette thèse" - volume 4

Le RJCE (Réseau des Jeunes Chercheurs en Ergonomie) publie son quatrième volume de "C'est quoi cette thèse" qui a pour objectif de vulgariser et valoriser les sujets, les concepts, et les enjeux développés au sein des travaux de recherches des doctorants en Ergonomie, membres de l'association. Ce quatrième volume est composé de 3 fiches d'une page avec 3 intervenants ...

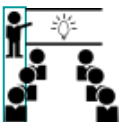
[Lire la suite.](#)



## Ouvrage : "Les petites entreprises face aux risques psychosociaux au travail"

Les éditions Octares publient "Les petites entreprises face aux risques psychosociaux au travail" sous la direction de Loïc Lerouge, directeur de recherche au CNRS. Résumé : Les petites entreprises et les grandes entreprises sont tenues de mettre en œuvre des politiques et des moyens de prévention adéquats pour lutter contre les atteintes à la santé au travail. Toutefois, la reconnaissance des risques ...

[Lire la suite.](#)



## Manifestations



## Commission SELF Jeunes Pratiques en Réflexion - Session virtuelle le 5 mars

La période que nous traversons ne nous permet pas d'organiser les journées d'échanges habituelles, chères à la Commission JPR. Pourtant, notre pratique est aujourd'hui plus que jamais questionnée et nous sommes convaincus que nous devons garder le lien entre nous et de nous donner les moyens d'entamer une réflexion commune. C'est pourquoi nous avons pris la décision d'organiser une journée ...

[Lire la suite.](#)



## Le travail dans l'agriculture, 2ème symposium ISWA

L'ISWA (International Symposium on Work in Agriculture) est organisé par l'INRAE (Institut National de Recherche sur l'Agriculture, l'Alimentation et l'Environnement - ex INRA), l'IAWA (Association Internationale du Travail dans l'Agriculture), l'Unité de Recherche "Territoires " et le RMT-Travail Ce

symposium accueille 160 contributions en provenance des 5 continents. Ces contributions couvrent 8 domaines scientifiques (emploi, santé des travailleurs, développement rural, genre, salariat, organisation du ...

[Lire la suite.](#)

NEO-SAI2020

## Colloque NEO-SAI2020

Les équipements de simulation en santé ou de réalité augmentée pour accompagner l'activité humaine, les jumeaux numériques d'installations industrielles, les fablabs et les laboratoires de prototypage, les salles équipées pour l'utilisation de la réalité virtuelle... voire les « environnements personnels d'apprentissage » construits par les apprenants eux-mêmes constituent de nouveaux environnements d'apprentissage dans l'enseignement supérieur ou dans l'entreprise. Les artefacts contenus dans ...

[Lire la suite.](#)



## XVIe Conférence Internationale EUTIC 2020

L'Université Libre de Bruxelles (Belgique) organise la 16e conférence internationale du réseau international et interdisciplinaire pour les Enjeux et Usages des Technologies de l'Information et de la Communication (EUTIC). 15 conférences internationales ont été organisées par le réseau EUTIC qui dès le départ a voulu mettre l'accent sur le caractère

interdisciplinaire des recherches traitant des évolutions des TIC. Aujourd'hui, le réseau ...

[Lire la suite.](#)



## Fabrique de l'Ergonomie 2021 : « Comprendre, anticiper et gérer les situations de crise. Du retour d'expérience à la transformation des activités et des organisations »

L'équipe Ergonomie du Cnam organise son 5ème séminaire public annuel de La Fabrique de l'Ergonomie sur le thème « Comprendre, anticiper et gérer les situations de crise. Du retour d'expérience à la transformation des activités et des organisations » Le programme et l'ouverture des inscriptions pour la Fabrique 2021 seront publiés au début de l'année 2021 sur le site de La Fabrique. Contact : 01.44.10.79.17 ou [fabrique.ergonomie@cnam.fr](mailto:fabrique.ergonomie@cnam.fr) Comité d'organisation : Catherine Delgoulet, Tahar-Hakim ...

[Lire la suite.](#)



**IEA**  
VANCOUVER  
2021

## IEA : congrès 2021

Le 21ème congrès triennal de l'International Ergonomics Association (IEA) aura pour thème "Facteur Humain et Ergonomie dans un monde connecté, l'ergonomie 4.0" Il abordera le rôle des technologies G5 émergentes. Le programme technique comprendra à la fois des sessions thématiques, ainsi qu'un ensemble de sujets et d'applications traditionnels et émergents de l'Ergonomie et des Facteurs Humains. Le conseil de l'IEA ...

[Lire la suite.](#)



## XXIème congrès APTLF

Le XXIème Congrès International de Psychologie du Travail sous l'égide de l'Association Internationale de Psychologie du Travail en Langue Française (AIPTLF) et avec le soutien des établissements partenaires : Université Paris Nanterre - Conservatoire National des Arts et Métiers (CNAM) - IAE de Paris / Université Paris 1 Panthéon Sorbonne. Le thème du congrès portera sur les "Changements et innovations ...

[Lire la suite.](#)

**ARPEGE**  
Association pour la Recherche  
en Psychologie Ergonomique et Ergonomie

## 11ème colloque EPIQUE : "10 ans d'ARPEGE et 20 ans d'EPIQUE. Comment la

## Psychologie Ergonomique et l'Ergonomie contribuent-elles aux évolutions sociétales?"

Le 11ème Colloque EPIQUE " 10 ans d'ARPEGE et 20 ans d'EPIQUE. Comment la Psychologie Ergonomique et l'Ergonomie contribuent-elles aux évolutions sociétales ? " se déroulera à l'Université de Lille (ou en visio-conférence si la situation sanitaire le justifie). Des doctoriales auront lieu le 6 juillet et le colloque se tiendra du 7 au 9 juillet. Date limite des soumissions : 31 ...

[Lire la suite.](#)



## Consignes pour obtenir une publication dans SELF EXPRESS

Les informations proposées pour une publication dans SELF EXPRESS seront examinées par le comité éditorial qui décidera de la prise en compte de l'information dans le prochain numéro de SELF EXPRESS.

Pour qu'une information soit publiée dans SELF EXPRESS elle doit être formatée de la manière qui suit :

- 1) comporter un titre
- 2) comporter une catégorie : « Information générale » « Offre d'emploi » « Congrès, colloque, symposium, etc » « Appel à communication » « Soutenance de thèse » « Formation, enseignement » « Publication » , « Autre ».
- 3) comporter un résumé de l'information d'environ 10 lignes qui peuvent être accompagnées d'un visuel de présentation (logo, photo...)
- 4) selon le cas, un ou plusieurs fichiers supplémentaires en format WORD ou PDF, fichiers qui seront téléchargeables par les intéressés en cliquant sur un lien figurant dans le corps du message de SELF EXPRESS.

Les demandes de publication peuvent être envoyées directement à [selfexpress@ergonomie-self.org](mailto:selfexpress@ergonomie-self.org) ou introduites à partir du site de la SELF.